

PINCE ENROCHEMENT

SÉRIE GMPMT



POUR PELLE



CAMION GRUE



ROTATION HYDRAULIQUE 360°

Couronne de rotation hydraulique FIXE 2-4-5-9-15 tonnes ou rotateur hydraulique pendulaire 3-4.5-6-12-16 tonnes

KIT 2 TUYAUX ELECTROVANNE

Très utile pour les engins équipés d'une seule ligne hydraulique. Vous évite de tirer une ligne supplémentaire.

STRUCTURE ROBUSTE

Les coquilles sont en Hardox 400 avec une épaisseur de 15mm - Contre lame en HB 400 20mm d'épaisseur - Poutre traitée en C45 diamètre 40 - Fond et renfort de fonds en S355 épaisseur 15mm.

HARDOX®

EN OPTION

LIMITEUR DE PRESSION ET DE DÉBIT

CONTRE LAME RÉVERSIBLE BOULONNÉE EN HB 400

DENTS CRANTÉES (DE SÉRIE)

Les coquilles sont crantées, permettant une meilleure prise des blocs en réduisant le glissement

DENTS D'EXCAVATION



PAROIS AMOVIBLES BOULONNÉES

Permet la reprise de remblais, terre, sable...







POUR PELLE

CAMION-GRUE



PINCE ENROCHEMENT SÉRIE GMPMT

DESCRIPTION GÉNÉRALE

Les pinces d'enrochement de la série GMPMT sont des **modèles brevetés destinés aux professionnels du BTP** soucieux de s'équiper d'un produit profilé pour les **travaux d'enrochement**.

Structurellement ressemblantes aux pinces de tri, les GMPMT disposent d'avantages concurrentiels les rendant **très efficaces** dans les travaux d'enrochement.

Les coquilles sont entièrement conçues en Hardox 400 – le **corps est en HLE S355**.

Les **bagues sont traitées et chromées en C45**.

Les contre lames sont soudées sur les **coquilles en Hardox 400**.

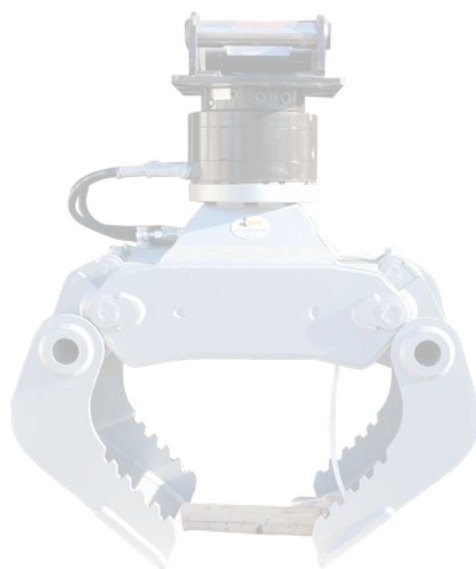
La GMPMT se monte aussi bien en **fixe** (montage rigide sur attache rapide ou balancier nu) permettant de conserver l'orientation de la flèche ou en **montage pendulaire** sur grue de camion avec rotateur hydraulique ou mécanique et chape d'accouplement pour grue.

AVANTAGES

- + Profil et design innovant – structure plus arrondie avec plus de hauteur pour mieux imbriquer les blocs
- + Coquilles entièrement crantées garantissant une prise efficace des blocs et évite tous risques de glissement
- + Un encombrement minimum en largeur ce qui permet de réaliser des travaux d'enrochement inaccessibles aux grappins multigriffes.
- + Montage en fixe ou pendulaire
- + Puissant vérin avec amortisseur et tige rallongée
- + Clapet anti-retour (valve de blocage de série).

ÉQUIPEMENTS EN OPTION

- + Limiteur de débit et de pression
- + Contre lame boulonnée réversible en HB400
- + Dents d'excavations
- + Parois amovibles boulonnées



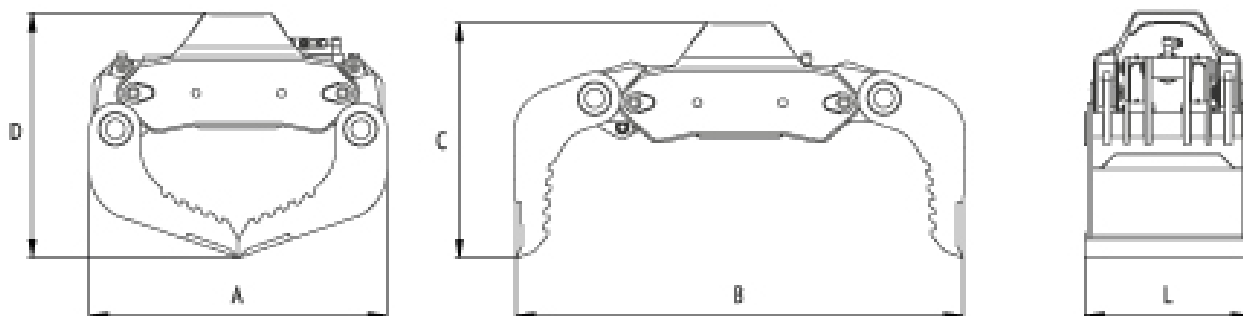
HARDOX®



PINCE ENROCEMENT SÉRIE GMPMT

POUR PELLE CAMION-GRUE

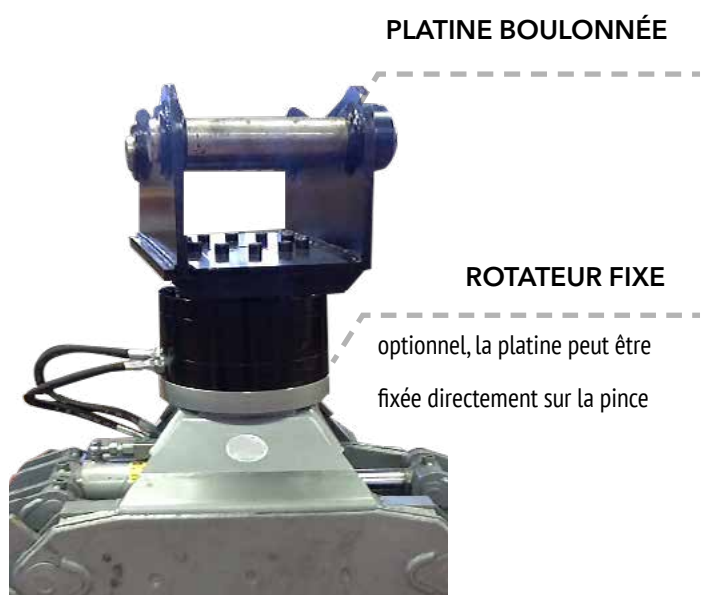
CARACTÉRISTIQUES



MODÈLE	Portée (Kg)	Puissance (dan)	Poids (Kg)	Pression (Bar)			A (mm)	B (mm)	C (mm)	D (mm)	L (mm)
GMPMT 110	1100	127	200	35	0.3-0.6	2.0-4.0	670	1015	530	560	390
GMPMT 210	1600	180	200	40	0.4-0.8	3.5-5.0	770	1160	580	615	410
GMPMT 310	2000	300	200	50	0.8-1.6	5.0-9.0	900	1370	710	750	490
GMPMT 410	3500	400	200	60	1.5-2.8	8.0-13	1060	1610	830	880	590
GMPMT 510	4500	600	200	80	1.5-3.5	12-18	1200	1830	950	1000	650

LES DIFFÉRENTS MONTAGES

EN FIXE



EN PENDULAIRE

